

## Taschenbeatmungsmaske

### Bedienungssanweisung

#### 1 Verwendung & Funktion

Unsere Taschenbeatmungsmaske dient zur Beatmung von Erwachsenen im Notfall, mit der Zielsetzung die Versorgung des Organismus mit lebenswichtigem Sauerstoff aufrecht zu erhalten. Das integrierte Ventil schützt den Ersthelfer bei der Maske-zu-Mund Beatmung durch seitliches Ausleiten der gebrauchten Ausatemluft des Patienten. Das zusätzliche eingebaute Vlies im Ventil dient als eine mechanische Barriere gegen Flüssigkeiten. Die Hemmschwelle durch Mundkontakt wird gemindert und eine Ansteckung mit direktem Kontakt an krankmachenden Flüssigkeiten und Partikeln des Patienten wird minimiert. Voraussetzung für die Anwendung: Der Ersthelfer sollte eine Ausbildung bzw. Erfahrung mit der Anwendung von Beatmungshilfsmitteln haben.

**⚠ Hinweis:** Bei einem gleichzeitigem Herz-Kreislauf-Stillstand bitte die aktuellen Richtlinien zur Herz-Lungen-Wiederbelebung (HLW) beachten: 30x Herzdruckmassage, darauf folgend Überstreckung des Kopfes und 2x beatmen.

#### 2 Aufbewahrung

Aus hygienischen Gründen ist die Maske stets in der Box aufzubewahren.

#### 3 Technische Eigenschaften

##### Temperaturbereiche:

Anwendung: -18° C - +40° C      Lagerung: -30° C - +50° C

##### Materialien:

Maske: Polyvinylchlorid (PVC)  
Ventil: Vlies

**Totraumvolumen:** 170ml

##### Atem- und Einatemwiderstand:

Inspirationswiderstand: 3,5 cmH<sub>2</sub>O  
Expirationswiderstand: 2,5 cmH<sub>2</sub>O

**Größe Sauerstoffverbindung:** 6 mm

##### Abmessungen :

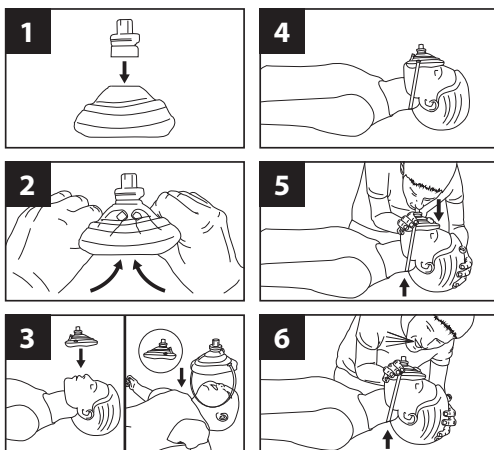
Aufbewahrungsbox: ca. 13 x 10,5 cm (L x B)  
Schlaufe: ca. 15 cm (L)  
Maske, gefaltet: ca. 12 x 10 x 2 cm (L x B x H)  
Maske, geöffnet mit Ventil: ca. 12 x 10 x 6 cm (L x B x H)

**⚠ Hinweis:** Die Maske bietet keine 100% Schutz vor Infektionskrankheiten

**⚠ Hinweis:** Verwenden Sie das Beatmungsgerät nicht, wenn die Verpackung beschädigt ist oder bereits verwendet wurde.

**⚠ ACHTUNG:** Nicht geeignet für Kleinkinder und Neonaten. Hier gelten andere Maßnahmen, angepasst an die Patienten.

PVC-Komponenten können Phthalate enthalten (siehe Kennzeichnung). Besondere Vorsicht bei: Neugeborenen, Kindern vor der Pubertät, stillenden und schwangeren Frauen.



#### 4 Bedienung & Anwendung

Öffnen Sie das Hardcase. Entnehmen Sie die Maske und den Konnektor.

Kontrollieren Sie die Atemwege auf Fremdkörper. Falls vorhanden entfernen Sie diese.

**1** Verbinden Sie den Konnektor mit der Maske.

**2** Drücken Sie die Maske in Form.

**3** Setzen Sie die Maske mit der verjüngten Seite stirnwärts zeigend über Mund und Nase auf das Gesicht des Patienten. Achten Sie darauf, den Mund in einer leicht geöffneten Position zu fixieren.

**4** Fixieren Sie die Maske mit dem Gummiband hinter dem Kopf. Überstrecken Sie den Kopf des Patienten.

**5** Fixieren Sie nun mittels C-Griff die Maske fest auf dem Gesicht und führen Sie die Atemspende durch. Überstrecken Sie den Kopf des Patienten.

**6** Kontrollieren Sie, ob sich dabei der Brustkorb hebt. Ist dies nicht der Fall überprüfen Sie den Sitz der Maske und korrigieren diesen gegebenenfalls.

Fahren Sie mit der Herzdruckmassage weiter fort, bis die Atmung des Patienten wieder selbstständig einsetzt.

#### 5 Zeichenerklärung

Zeichen	Bedeutung
	CE-Kennzeichnung
	Medizinprodukt
	Latexfrei
	Bestellnummer
	Vor Hitze und Licht schützen
	Hersteller
	Verwendbar bis
	Nicht zur Wiederverwendung
	Gebrauchsanweisung beachten
	Chargenbezeichnung
	Hergestellt am
	Enthält Phthalate
	Recyclebar
	Nicht steril
	Importeur
	Nicht nutzen bei beschädigter Verpackung
	Vor Nässe schützen

**HERZmed GmbH** • Herkulan-Schwaiger-Gasse 16 •  
DE-82487 Oberammergau  
Tel.: +49 (0) 911 / 14 88 959 - 0 • Fax: +49 (0) 911 / 14 88 959 - 9  
Mail: herzmed@herzmed.de • Web: www.herzmed.de  
© HERZmed GmbH

Xiamen Winner Medical Co., Ltd  
4F No. 98 Huli Industrial Park,  
Mei Xi Dao, TongAn  
361100 Xiamen, China

## Respiratory mask

### Instruction manual

#### 1 Use & function

Our pocket ventilation mask is used to ventilate adults in an emergency, with the aim of maintaining the supply of vital oxygen to the organism. The integrated valve protects the first aider during mask-to-mouth ventilation by expelling the patient's used exhaled air to the side. The additional built-in fleece in the valve serves as a mechanical barrier against liquids. The inhibition threshold through mouth contact is reduced and infection through direct contact with pathogenic fluids and particles from the patient is minimized. Prerequisite for use: The first responder should have training or experience in the use of respiratory aids.

**⚠ Note:** In case of a simultaneous cardiac arrest, please observe the current guidelines for cardiopulmonary resuscitation (CPR): 30 × chest compressions followed by hyperextension of the head and 2 × respiration.

#### 2 Storage

For hygienic reasons, the mask should always be kept in the box.

#### 3 Technical characteristics

##### Temperature ranges:

Application: -18° C +40° C

Storage: -30° C +50° C

##### Materials:

Mask: polyvinyl chloride (PVC)  
Valve: nonwoven

##### Dead space volume:

170ml

##### Respiratory- and inhalation resistance:

Inspiratory resistance: 3,5 cmH<sub>2</sub>O

Expiratory resistance: 2,5 cmH<sub>2</sub>O

##### Size of oxygen compound:

6 mm

##### Dimensions :

Storage box: approx. 13 × 10,5 cm (L × W)

Loop: approx. 15 cm (L)

Mask, folded: approx. 12 × 10 × 2cm (L × W × H)

Mask, opened with valve: approx. 12 × 10 × 6cm (L × W × H)

**⚠ Note:** Mask does not provide 100% protection against infectious diseases

**⚠ Note:** Do not use the respiratory mask if the packaging is damaged or has already been used.

**⚠ Caution:** Not suitable for toddlers and neonates. Here are other measures adapted to the patient.

PVC-components may contain phthalates (see marking). Take special care with: newborns, pre-pubertal children, breastfeeding and pregnant women.

#### 4 Operation & Application

Open the hardcase. Remove the mask and the connector. Control the airways for foreign bodies. If present, remove them.

**1** Connect the connector to the mask.

**2** Press the mask into shape.

**3** Place the mask with the tapered side pointing forwards over the mouth and nose on the patient's face. Be sure to fix the mouth in a slightly open position.

**4** Fix the mask with the rubber band behind the head. Stretch the patient's head.

**5** Fix the mask firmly on the face with C-grip and carry out the respiratory donation. Cover the head of the patient.

**6** Check if the rib cage rises. If this is not the case, check the fit of the mask and correct it if necessary.

Continue with the chest compressions until the patient's breathing regains its independence.

#### 5 Explanations

Zeichen	Bedeutung
	CE marking
	Medical device
	Latex-free
	Order number
	Protect from heat and light
	Manufacturer
	Expiry date
	Single-use only
	Follow the instruction manual
	Batch code
	Date of manufacture
	Contains phthalates
	Recyclable
	Not sterile
	Importer
	Do not use if package is damaged
	Protect from moisture

